

# SKODA SR1250X8000

## SVARV HEAVY DUTY LATHE



### SPECIFICATION

Lagernummer	Stock Number	010802
Serienummer	Serial number	16418
Svarvdiameter över bädd	Swing over bed:	1250mm
Svarvdiameter över tvärslid	Swing over crosslide:	900mm
Chuckdiameter	Chuck diameter:	1250mm
Dubbavstånd	Centredistance:	8000mm
Arbetsstyckevikt	Workpiece weight:	14ton
Spindelvarvtal	Spindlespeed:	1,4-315rpm
Matning	Feeds:	0,125-48mm/r
Snabbtransport	Rapidtraverse:	3600mm/min
Gångor metrisk	Threads metric:	1-50
Gångor Withworth	Threads Withworth:	24-1/2
Gångor Modul	Threads Modul:	2-5
Motor	Motor:	34kW
Vikt	Weight:	20.500kg

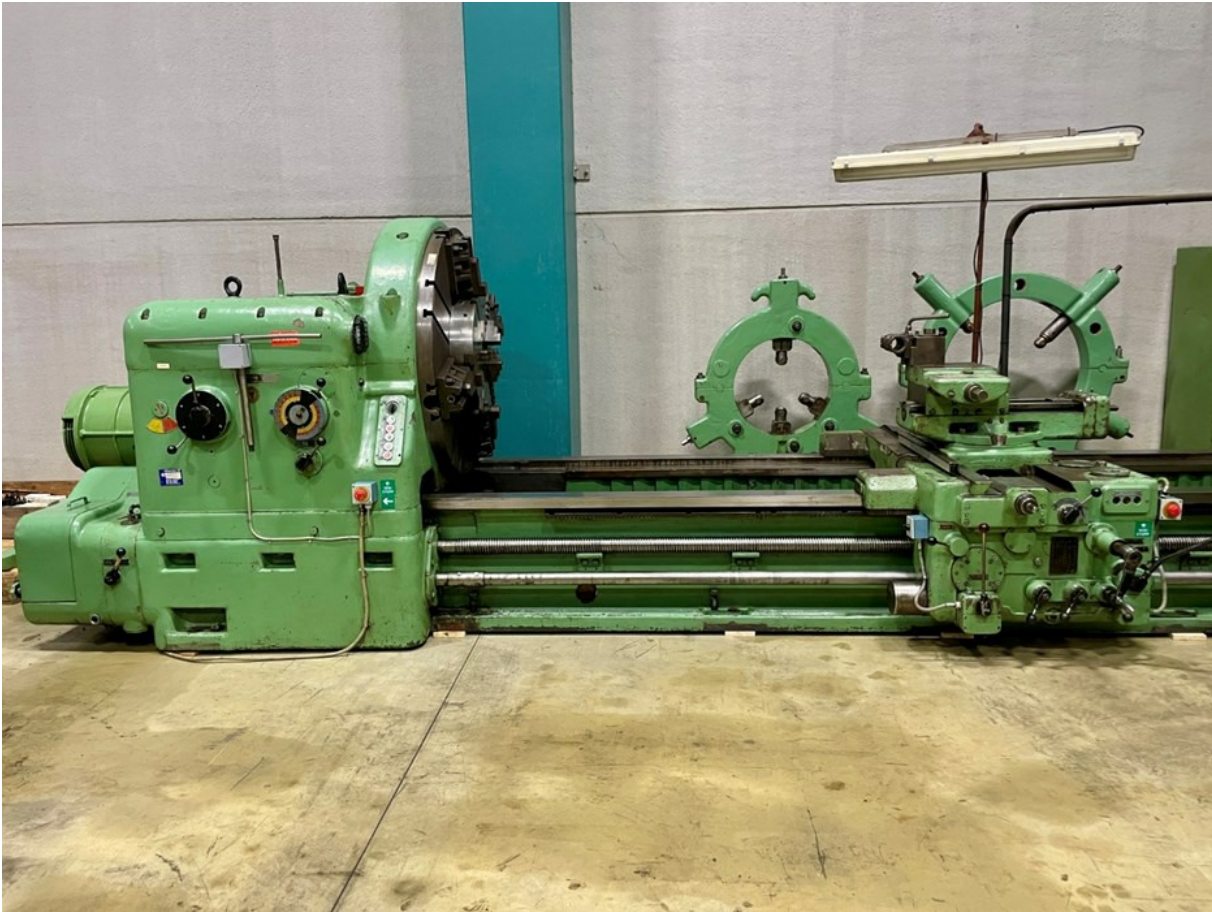
### INFORMATION

- 2-axl. DRO
- 2pcs. steady rests ø900mm & ø650mm

Denna info är upprättad efter bästa förmåga, men är inte bindande i detalj. Köpare ombeds kontrollera viktiga tekniska data och är ansvarig för att gällande säkerhetskrav uppfylles.  
This info is to the best of our knowledge, but is not binding in detail. Buyers are responsible to ensure machines comply with local safety regulations.



Denna info är upprättad efter bästa förmåga, men är inte bindande i detalj. Köpare ombeds kontrollera viktiga tekniska data och är ansvarig för att gällande säkerhetskrav uppfylles.  
This info is to the best of our knowledge, but is not binding in detail. Buyers are responsible to ensure machines comply with local safety regulations.



Denna info är upprättad efter bästa förmåga, men är inte bindande i detalj. Köpare ombeds kontrollera viktiga tekniska data och är ansvarig för att gällande säkerhetskrav uppfylles.  
This info is to the best of our knowledge, but is not binding in detail. Buyers are responsible to ensure machines comply with local safety regulations.



Denna info är upprättad efter bästa förmåga, men är inte bindande i detalj. Köpare ombeds kontrollera viktiga tekniska data och är ansvarig för att gällande säkerhetskrav uppfylles.  
This info is to the best of our knowledge, but is not binding in detail. Buyers are responsible to ensure machines comply with local safety regulations.



Denna info är upprättad efter bästa förmåga, men är inte bindande i detalj. Köpare ombeds kontrollera viktiga tekniska data och är ansvarig för att gällande säkerhetskrav uppfylles.  
This info is to the best of our knowledge, but is not binding in detail. Buyers are responsible to ensure machines comply with local safety regulations.



Denna info är upprättad efter bästa förmåga, men är inte bindande i detalj. Köpare ombeds kontrollera viktiga tekniska data och är ansvarig för att gällande säkerhetskrav uppfylles.  
This info is to the best of our knowledge, but is not binding in detail. Buyers are responsible to ensure machines comply with local safety regulations.



Denna info är upprättad efter bästa förmåga, men är inte bindande i detalj. Köpare ombeds kontrollera viktiga tekniska data och är ansvarig för att gällande säkerhetskrav uppfylles.  
This info is to the best of our knowledge, but is not binding in detail. Buyers are responsible to ensure machines comply with local safety regulations.

